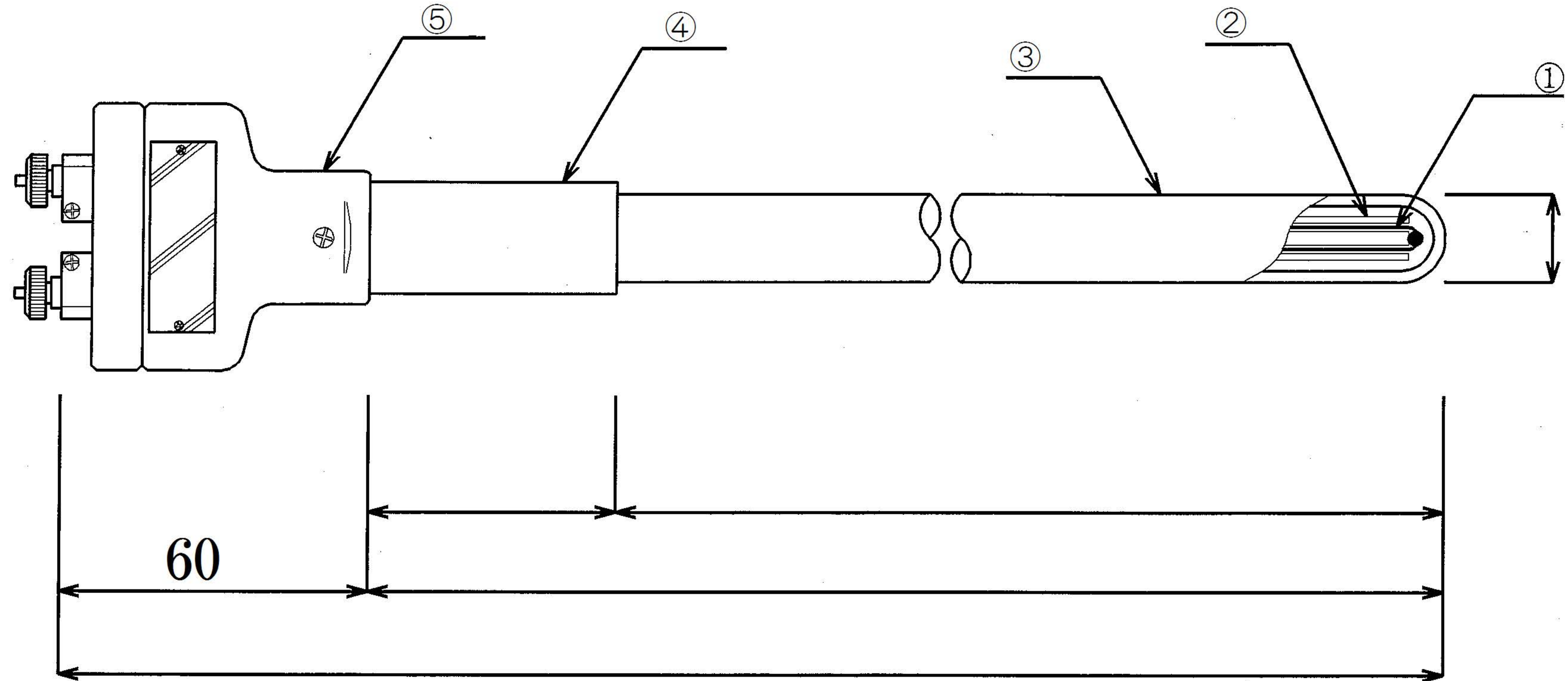


開放端子 大 (保護管φ10を超える場合)

年 月 日



UNIT : mm

品名	熱電対セット品				備考
組 付 品	①	素線	R・B・40%P/R・K	熱電対	φ
	②	絶縁管	HB・PT0		
	③	保護管	PT1・PT0	保護管	φ × L
	④	サポート	アルミ・SUS304・その他( )		φ × L
	⑤	開放端子	磁製・ベーク		
	⑥	その他			
					福岡県北九州市小倉南区蟻田若園2丁目1-7 ゴールドヒルズ2F <b>株式会社ゴールド商社</b> TEL (093) 951-3482 FAX (093) 951-1621